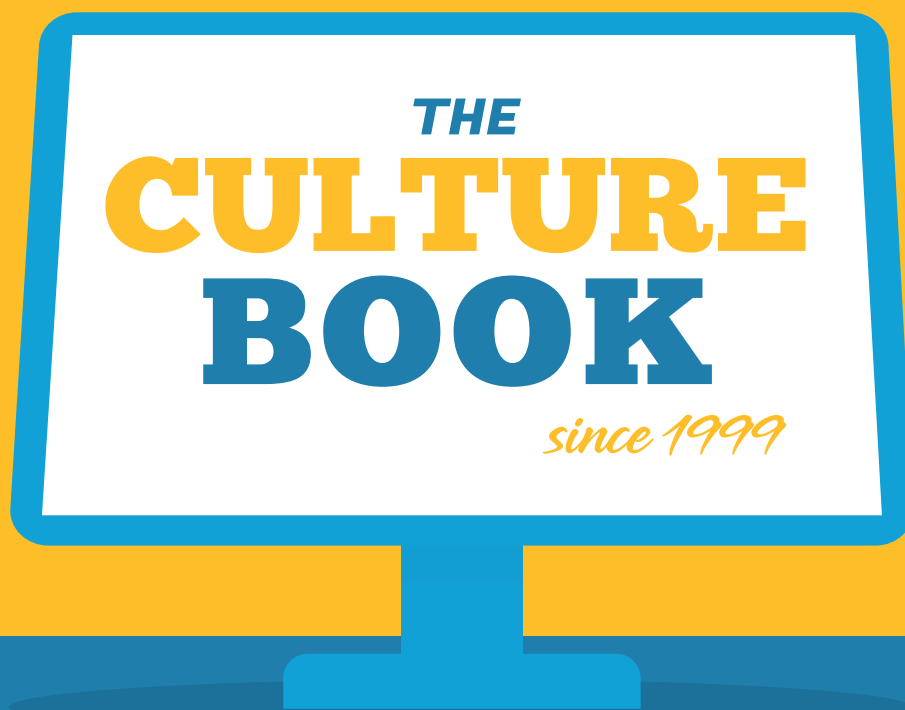


SYD PRÉSENTE

• EN ASSOCIATION AVEC TOUS LES SALARIÉS •



NANTES

NIORT

RENNES

PARIS

BREST

BORDEAUX

Bienvenue !



• *Culture book* •

SOMMAIRE



Édito	2
Les valeurs	3
Les métiers	7
Les événements SYD	8
La Fondation SYD	12
Le Care	13
Chez SYD, on aime/ aime pas	14
Libérer les potentiels	16
L'entreprise libérée	20
Great Place To Work	20
RSE	21
Réseaux sociaux	22





Un Culture Book, MAIS POURQUOI DONC ?

Dès sa création en 1999, les 2 co-fondateurs de SYD rêvaient de construire une entreprise différente, qui permettrait aux collaborateurs de libérer pleinement leurs potentiels.

Dans leur cabane de 6,78 mètres carrés, Yann et David étaient certes quelque peu à l'étroit, mais ils posaient déjà sans le savoir les pierres de leur « entreprise libérée ».

Depuis, SYD ne cesse de grandir et de renforcer sa culture singulière (et a investi dans quelques mètres carrés supplémentaires) !

Grâce à ce Culture Book, tout ce qui rend SYD unique en son genre n'aura bientôt plus de secrets pour vous !

Allez c'est parti,

*On vous embarque
dans nos configs !*

NOS 3 VALEURS



Chez SYD, les relations humaines, aussi bien dans l'entreprise qu'à l'extérieur de nos murs, sont portées par 3 grandes valeurs qui définissent notre terrain de jeu du vivre ensemble.

Ces valeurs ont été choisies par les collaborateurs lors d'un séminaire annuel :

**Le RESPECT,
la SOLIDARITÉ,
L'INTÉGRITÉ.**

Nous nous reposons sur ces 3 valeurs pour nos actions au quotidien.



Découvrir



Le

RESPECT

Commenté par **PASCAL**



**ACCUEILLIR CHAQUE
PERSONNE
POUR CE QU'ELLE EST.**



“

Le respect c'est pour moi en premier lieu d'accepter et d'accueillir chaque personne pour ce qu'elle est et ce qu'elle fait (son histoire, ses connaissances et son expérience). Chez SYD, chaque collaborateur en mission rédige lui-même son CV, pas de bidouillage de l'équipe RH pour faire passer quelqu'un pour ce qu'il n'est pas. On respecte ses connaissances et ses appétences. Il en est de même au sujet de l'engagement du collaborateur, qu'il souhaite être en CDI, CDD, indépendant, en intérim, il sera intégré de la même façon, dans le respect de ses choix. ”

La

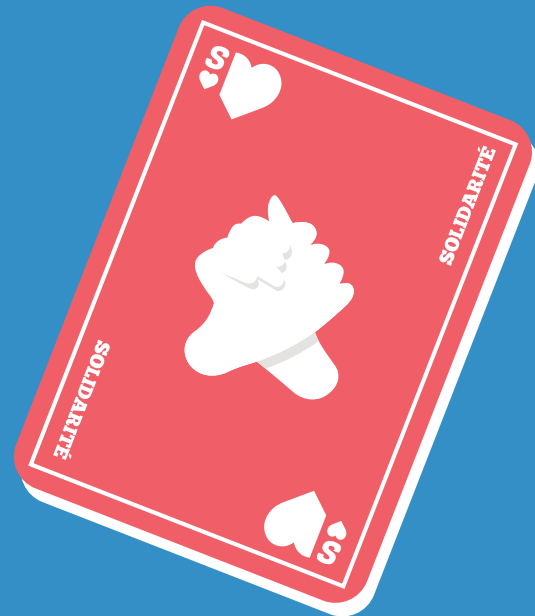
SOLIDARITÉ

Commentée par **CINDY**

”

Depuis mon arrivée chez Syd, j'ai eu plusieurs fois l'occasion de constater que la solidarité, outre le fait d'être une valeur fondatrice du groupe, est un réel état d'esprit qui complète parfaitement le climat global de l'entreprise. Il m'est déjà arrivé par exemple de rester bloquée sur des problèmes de développement ou sur des fonctionnalités WordPress. J'ai fait appel à Kévin et Loïc qui m'ont de suite accompagnée pour m'aider à débloquer ces différentes situations. A l'inverse, il m'est aussi arrivé de me prêter au jeu d'actrice le temps d'un après-midi pour aider la team Centre de Contact au tournage d'une vidéo démo produit. Un climat d'entraide et de bienveillance qui met rapidement en confiance, c'est top ! ”

**UN CLIMAT D'ENTRAIDE
ET DE BIENVEILLANCE
QUI MET RAPIDEMENT
EN CONFIANCE !**

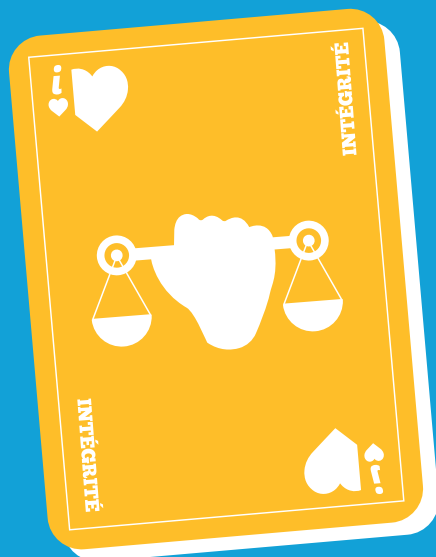


L'

INTÉGRITÉ

Commentée par **Simon**

**UNE VALEUR QUE
J'AVAIS PERÇUE AVANT
MÊME D'ARRIVER CHEZ SYD.**



“**A**vant même de savoir que l'intégrité était une valeur élémentaire chez SYD, je l'avais déjà perçue lors de mes entretiens téléphoniques et vidéos. La bienveillance et l'honnêteté installent la confiance nécessaire pour travailler entre collègues et avec nos clients dans les meilleures conditions. Pendant ou en dehors des heures de travail, sur le lieu de l'entreprise ou ailleurs, on sent que les gens chez SYD sont vrais. L'intégrité est pour moi indispensable, c'est une des raisons pour laquelle je me sens bien dans le Groupe SYD.”

LES MÉTIERS SYD



Solutions métiers

ERP, CRM, Gestion des interactions clients & Assistance visuelle

Prenez soin de votre métier, SYD intègre vos solutions métier



Développement web et mobile :

Prenez soin de votre métier, nous prenons soin de vos applications



Conseil & Pilotage

Prenez soin de votre métier, nous accompagnons votre transformation



RSE & Numérique responsable

Prenez soin de votre métier, et ensemble prenons soin de notre environnement



Data & IA

Prenez soin de votre métier, nous valorisons vos données avec l'IA



Infrastructure Cloud & Cyber

Prenez soin de votre métier, nous prenons soin de votre infrastructure et protégeons votre système d'informations

Consultants, développeurs, chef de projets, PMO, AMOA.... Les profils et jobs divers et variés font toute la richesse de SYD, et toute sa singularité !

Les ÉVÉNEMENTS Syd



#conférence

LE SÉMINAIRE ANNUEL

Chez Syd, on adore les séminaires ! Mais celui que l'on préfère, c'est le séminaire annuel, où tous les sydiens des quatre coins de France se retrouvent l'espace de 2 jours riches en émotions. Au programme : jeux d'équipe, soirée à thème, conférences, et moments de partage, tout ça dans un lieu qui reste surprise jusqu'au jour J !



#SportTeam



Mont-Saint-Michel



En mer



Ouistitiii

LE SÉMINAIRE PAR ÉQUIPE

À chaque team son séminaire ! Escape game, karting, paintball, sports de glisse... Un moment qui permet des mises au vert pour changer d'air et apprendre à se connaître en dehors des murs des agences.



#EtOnPagaie



LE NOËL SYD

Ohohoh ! En décembre, nos Pères Noël traversent le grand Ouest pour déposer les cadeaux au pied du sapin, et passer un joli moment de convivialité avec les collaborateurs et leurs familles.



Coucou Père Noël !



les cadeaux !



abracadabra !



#CestParti



LE SÉMINAIRE D'INTÉGRATION

3 fois par an nous organisons des séminaires d'intégration des nouveaux arrivants. Un condensé de culture SYD pendant 2 jours et de chouettes moments de convivialité pour chaque promotion de nouveaux arrivants. Jeux, présentations, bœuf musical, apéro... Le cocktail parfait pour une intégration réussie !



#Welcome !



LES SOIRÉES D'ÉTÉ

Quand l'été est là, c'est l'occasion de sortir le barbecue et de profiter des grillades !



#MerguezParty



Bon app'



Record battu !



Santé !



Sport with view



LES ÉVÉNEMENTS SPORTIFS

SYD participe régulièrement à des événements sportifs : les Foulées du Numérique...

MAIS AUSSI



Les petits dej',
une tradition !

LES PETITS DEJ'

Un nouveau collab', un anniversaire, une naissance... Tous les prétextes sont bons pour apporter le petit dej' dans les locaux !



TOUJOURS PLUS DE SPORT !

Chez Syd, on aime se dépenser ! Futsal, badminton, tennis de table, cours de pilate "maison" dans notre salle de sport... Il y en a pour tous les goûts !



Le FC Syd !



La team running



Ça chauffe !

LES MOTS CROISÉS

Dans la cuisine, le journal est toujours de sortie : une grille commencée par l'un, complétée par l'autre, et hop ça devient un petit rituel collectif entre deux cafés

Ça c'est passé



25 ANS, ÇA SE FÊTE !

En septembre 2024, le Groupe SYD a soufflé sa 25ème bougie ! Plus de 500 personnes étaient réunies pour célébrer avec nous ce cap important et nous souhaiter le meilleurs pour les 25 prochaines années !



plénière olympique

Live painting

La FONDATION SYD

Dans le cadre de notre engagement sociétal, nous avons créé une fondation sur laquelle est versé 10% du résultat du Groupe. Cette somme a vocation à financer des projets caritatifs, sociétaux ou environnementaux proposés et portés par nos collaborateurs.

2

2 fois par an, nous nous réunissons tous ensemble. Chaque collaborateur peut présenter un projet d'une association qui lui tient à cœur.

Entre 10 et 20 projets sont financés chaque année

10 à 20

6000

Le collaborateur peut monter un projet avec un plafond de 6000 euros.



Notre mascotte de la fondation reste la vache SYD. Nous avons financé un projet pour l'association Pousse-Pousse, dont l'objectif premier vise à aider des enfants du sud du Vietnam à poursuivre leur scolarité, se soigner et se nourrir.

Le périmètre de cette association avait évolué pour permettre d'accompagner les familles dans le besoin, car c'est cette situation de grande difficulté qui pousse souvent les enfants à abandonner leur scolarité. L'as-

sociation commençait donc à financer l'achat en dur de maisons ou la mise à disposition de vaches.

Avoir une vache permet à une famille de voir son niveau de vie augmenter. La famille peut consommer la production de lait, ou bien vendre ce lait à Danone ou ses concurrents.

Si les parents ont moins de difficultés financières, les enfants sont assurés de pouvoir aller à l'école plus longtemps et avoir un meilleur avenir.

LE CARE

L'ADN DE SYD

Notre culture du « Care », c'est l'ADN même de SYD. C'est la raison pour laquelle il y est directement fait référence dans notre baseline « Digital Care ». Bien au-delà de toute coquetterie marketing, cela représente réellement qui nous sommes, depuis toujours, et ce sur quoi nous mettons l'emphase au quotidien : l'humain.



L'HUMAIN AU CENTRE DE NOS ATTENTIONS

En effet, nous prenons soin de nos collaborateurs en interne, et c'est ce qui fait de SYD une entreprise où il fait bon travailler. Cette culture prend racine dans nos valeurs d'entreprise, définies par nos collaborateurs : Respect, Solidarité, Intégrité. Notre culture intègre également une démarche, qui s'articule autour de 8 dimensions, afin de préserver et développer le bien-être de nos salariés :

Engagement sociétal

Développement des compétences et des potentiels

Conditions matérielles

Santé

Environnement

Convivialité et lien social

Gouvernance

Management

chez
SYD
ON AIME

S'occuper de nos poules
Mimosa, Bénédicte, Cocotte & Omelette



les promos de nouveaux arrivants

Jouer à des jeux de société

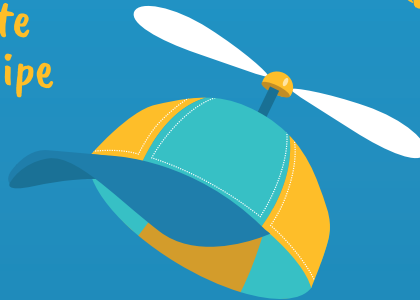
Jouer au Nerf dans
l'Open Space

Quand la corbeille de fruits arrive

Le sport (enfin on essaie)

Quand une nouvelle pépite
nous rejoint dans une équipe

Se faire des farces entre
nous, qui aime bien châtie
bien



Faire des blagues
(pas toujours de bon goût)

Le café.
Beaucoup de café.

Faire des
selfies moches

M.A.N.G.E.R

Hurler quand on joue au babyfoot

Quand la cuisine est remplie de trucs gras à manger

Voir de nouveaux bikers
rejoindre le club des 2 roues

Se retrouver pour boire
des verres entre collègues

Quand les premiers rayons de soleil
arrivent et qu'on peut faire des
barbecues dans le jardin

Cueillir et manger des
framboises dans le jardin





Quand quelqu'un a fini
le café sans en refaire

Quand quelqu'un ne fait pas sa vaisselle
et laisse sa tasse sale trainer dans l'évier ou
dans une salle de réunion

Quand il faut faire la queue pour
mettre son plat au micro-onde

Quand quelqu'un spoile
une série ou un film

Perdre au futsal

Quand on a réservé une salle mais qu'elle
est occupée par quelqu'un d'autre



Quand il pleut le jour du séminaire

Quand quelqu'un prend 1 place voiture
électrique avec une voiture thermique

chez
SYD
~~On aime~~
PAS

Quand il pleut mais qu'on doit
quand même aller s'occuper des
poules

Quand on voit quelqu'un jeter sa
canette dans la mauvaise poubelle

Quand le frigo connecté
n'est pas re-remplie

Quand quelqu'un prend 2
places sur le parking

LIBÉRER LES **POTENTIELS**

Chez SYD, notre raison d'être c'est de libérer les potentiels de l'ensemble des humains que nous croisons... C'est donc tout naturellement que nous favorisons la mobilité interne, au fil des aspirations de nos collaborateurs. En effet, nos envies, nos motivations, nos compétences changent, il faut donc que nos jobs puissent évoluer pour s'adapter et nous permettre de continuer à nous épanouir dans notre travail au fil des années.

***Have you met Mandy, Typhaine et Arnaud ?
Leurs parcours parlent d'eux même !***

MOBILITÉ INTERNE

MANDY

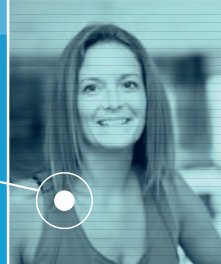
de responsable RH à chargée d'affaires



J'ai été embauchée il y a 10 ans dans le groupe SYD, en contrat de professionnalisation RH. A l'issue de ce contrat, j'ai été embauchée en CDI.

J'ai grandi au fur et à mesure avec le groupe pour prendre des fonctions de Responsable des ressources humaines pendant 10 ans. On m'a proposé de passer au commerce et de m'associer après 10 ans au service RH. J'ai accepté avec grand plaisir, et mon nouveau métier me plaît énormément, il me permet de travailler d'autres compétences et de développer mon employabilité.

On pourrait se dire : « comment passe-t-on des RH au commerce » ? En fait, je connais tous les collaborateurs SYD, tous nos clients et tous nos domaines d'activité donc le changement s'est fait assez naturellement pour moi, car les RH sont très liées au commerce chez Syd.



ÉVOLUTION ET FORMATION CONTINUE

TYPHAINE

De référente RSE et Numérique Responsable à référente IA Responsable et innovation durable.



Je suis arrivée chez SYD avec la mission de porter la démarche RSE et d'intégrer le Numérique Responsable dans nos activités. Mon objectif : aligner nos engagements sociétaux avec la réalité opérationnelle et accompagner la transformation numérique de manière responsable.

Forte d'un profil technico-fonctionnel, j'ai rapidement élargi mon champ d'action vers l'Intelligence Artificielle, une technologie qui m'intéresse depuis mes études et qui soulève des enjeux ESG majeurs. J'ai voulu allier mes compétences techniques à mes convictions RSE pour construire la stratégie IA Responsable de SYD, en interne comme en externe.

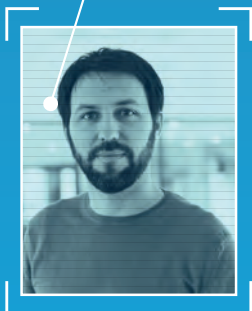
Ce virage n'a pas été immédiat : l'IA évolue vite et nécessite une montée en compétences continue. J'ai mis en place une veille active, suivi des formations et expérimenté des actions concrètes (ateliers, gouvernance, projets clients).



RECONVERSION PROFESSIONNELLE

”””””

Je travaillais dans le secteur de l'hôtellerie restauration, j'ai été cuisinier, chef de cuisine, puis responsable de site pour une société de service. J'avais pour mission l'organisation des pôles de restauration et d'entretien pour des établissements scolaires. Dans mon dernier poste comme responsable de site, j'ai eu l'opportunité de participer à un projet d'application mobile de réservation de repas. J'avais déjà en tête à cette époque de changer de métier, ça a été le déclic. J'ai quitté mon Job, et je me suis inscrit à une formation qualifiante de développeur Web. Ça a été le meilleur choix de ma vie (côté travail) ! Aujourd'hui, je suis développeur dans l'équipe CRM And Apps où j'interviens sur la partie développement de solutions en .Net et de personnalisation du CRM Dynamics.



ARNAUD

de chef cuisinier à
développeur web dans
l'équipe CRM



SYD fait partie du mouvement des entreprises responsabilisantes qui se caractérisent notamment par une absence de hiérarchie. Chaque collaborateur jouit d'une autonomie complète, et travaille sur des projets en fonction des domaines d'action qu'il maîtrise et affectionne. Il n'y a pas de petit chef, chacun gère son périmètre et travaille sur un même pied d'égalité !

Notre activité nous impose de travailler en mode projet. Nous pouvons ainsi avoir la casquette de « chef de projet » sur un projet précis, et être simultanément support sur un autre.

Pas de flicage ou de système de validation formel et très lourd. Au contraire, chaque salarié se sent légitime pour engager l'entreprise dans l'intérêt de ses clients ou de ses collègues. L'entreprise responsabilisantes ce n'est pas faire ce que l'on veut, mais faire ce qu'il faut, pour l'entreprise, ses collègues, et ses clients.

Les dirigeants et les managers sont au service des salariés, un peu comme un jardinier se met au service de ses plantes pour leur permettre de s'épanouir !

Tous les salariés sont impliqués et acteurs de la marche générale de l'entreprise dans une démarche de co-construction et d'invention commune de solutions nouvelles.

GREAT PLACE TO WORK

A deux reprises, SYD a obtenu la certification Great Place To Work, et a été classée au Palmarès Best Workplaces, qui récompense les 50 meilleures entreprises françaises où il fait bon travailler !



NOS LABELS RSE

Label AFNOR niveau exemplaire



Le Label AFNOR « Engagé RSE » est un label de référence pour évaluer la maturité des démarches RSE des organisations sur la base de la norme ISO 26000.

Plus de 50 critères sont examinés selon la norme ISO 26000 et les objectifs de développement durable. Le label Engagé RSE est délivré suite à une évaluation sur site menée pendant plusieurs jours tous les 18 mois.

En 2025, nous avons maintenu notre certification « Engagé RSE » avec la note exemplaire de 848 points/1000 !

Une belle récompense pour notre mobilisation et nos engagements sociaux, sociétaux et environnementaux.

La communauté du coq vert



Convaincus que la mise en réseau et le partage d'expériences sont indispensables à la réussite entrepreneuriale, nous avons intégré la communauté de Coq Vert et sommes fiers de faire partie des « éclaireurs » ambassadeurs de ce réseau d'entrepreneurs engagés pour le climat.

Entreprise accueillante



Etre entreprise accueillante c'est s'engager sur le territoire en favorisant, par des actions simples, le lien avec l'entreprise, qui est déterminant dans un parcours scolaire universitaire ou professionnel.

EcoVadis : un engagement RSE reconnu

La médaille d'or EcoVadis est une distinction internationale qui évalue la performance RSE des entreprises autour de quatre axes : environnement, social & droits humains, éthique et achats responsables.

En 2025, Le Groupe SYD a obtenu la médaille d'or EcoVadis, avec une note globale de 80/100, nous plaçant dans le top 5 % mondial des entreprises les mieux notées.





Le groupe SYD est sur les

RÉSEAUX SOCIAUX



THE
CULTURE
BOOK

since 1999

